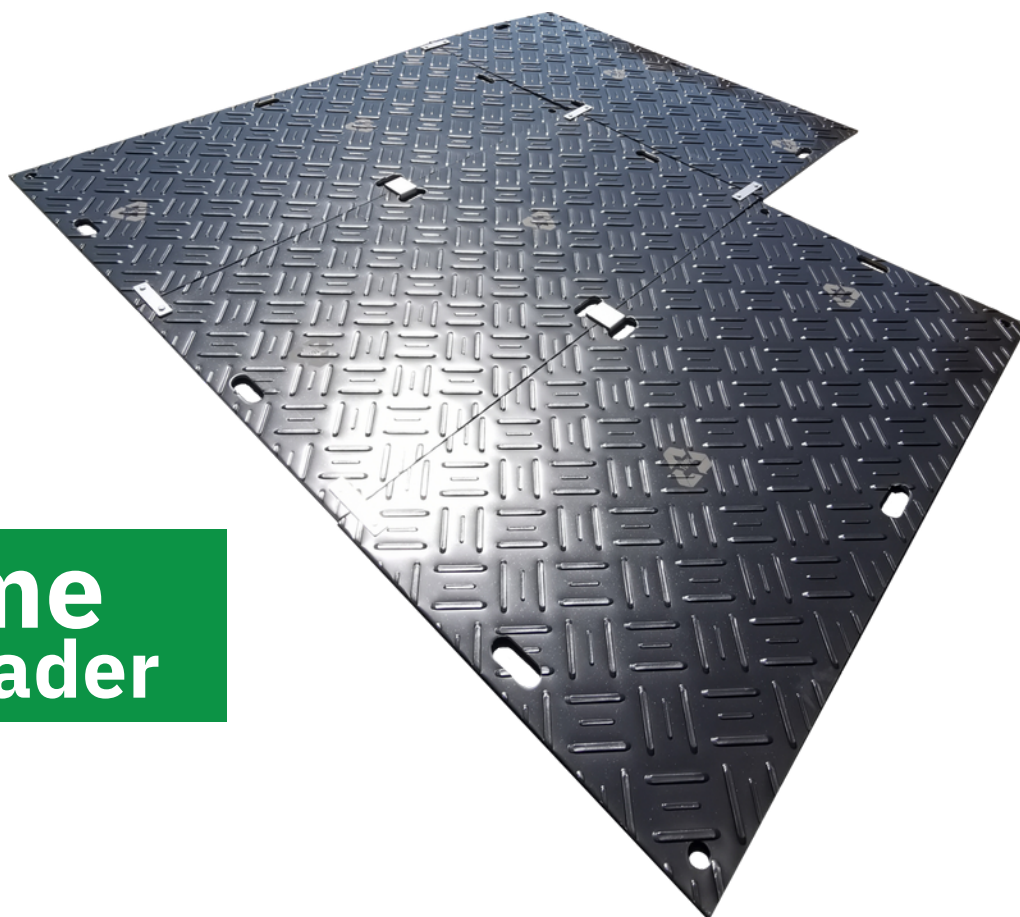


# PLASTPLANKER.DK

Vedligeholdelsesfrie produkter i genbrugsplast



**Xtreme  
Køreplader**



## DAN-Board Xtreme



Artikel nr.	Mål	Vægt	Pr.palle
B12000100018H0E0	2000 x 1000 x 18mm	31,20 Kg	25 stk
B12000100022H0E0	2000 x 1000 x 22mm	38,00 Kg	25 stk
B12400100018H0E0	2400 x 1200 x 18mm	45,00 Kg	25 stk
B12400120022H0E0	2400 x 1200 x 22mm	55,00 Kg	25 stk
B13000100018H0E0	3000 x 1000 x 18mm	47,00 Kg	25 stk
B13000100022H0E0	3000 x 1000 x 22mm	57,00 Kg	25 stk

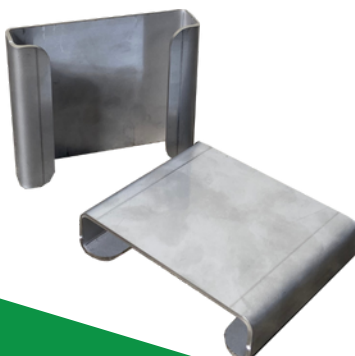
Tilføjelser

Håndtag & Huller

Laser logo

## Tilbehør

Artikel nr.	Produkt
0102	Plast samler
0104	Håndtags samler 15-22mm
0002	U- Samler





## Teknisk data

Type	LDPE
Råvarer	genvundet LDPE-Compound
Leveringsform	plader
Standard overflade	præget
Farve	sort
Tykkelse	18 - 22 mm
Standard længde	2000 / 2400 / 3000 mm
Standard bredde	1000 / 1200 mm
Anvendelser	gulvplader køreplader gulvbeskyttelse

### Bearbejdning

Saves	x
Bores	x
Fræses	x
Formes	x
Svejses	x

### Mekaniske egenskaber ( ved 23 °C)

	DIN EN ISO	Enhed	
Densitet	1183	g/cm <sup>3</sup>	0,94
Strækspænding	527	MPa	12
Strækstyrke	527	MPa	7
Strækforlængelse	527	%	140
Træk E-Modul	527	MPa	450
Bøje E-Modul	178	MPa	500
Slagfasthed	179-1/1eU	kJ/m <sup>2</sup>	ingen brud
Slidstyrke (ved 1000 g)	ASTM-D-4060-10	Wear Index	ca. 45

### Termiske egenskaber

		Enhed	
min./max. anvendelses temperatur		°C	-40 bis 70
Lineær termisk udvidelse	DIN EN ISO 11359	mm/(m·10 °C)	1,8

### Kemisk og fysisk egenskaber

Brandklasse	EN 13501-1:2018	Efl
		Produkterne er generelt meget resistente over for syrer, baser og opløsningsmidler

Alle tal er omtrentlige og kan variere fra forarbejdningsmetoder, tilsætningsstoffer, miljømæssige påvirkninger, mv. Værdierne kan ikke garanteres.